

FUJI LÅSMUTTER

Ett begrepp inom lagertekniken



Konstruktion och funktion

Låsmuttern består av en mutterkropp i stål med ett integrerat låselement i rostfritt fjäderstål. Låselementet ger upphov till en kraft, och motverkande kraft pressar mutterns och axelns gängor mot varandra varvid ett friktionsmoment uppstår som ger en perfekt och säker låsning av lagret.

Förbättrade egenskaper hos axlar

- En bättre rotationsbalans minskar risken för nedböjning
- Längre livslängd på axel och gänga
- Möjliggör användandet av hålaxlar

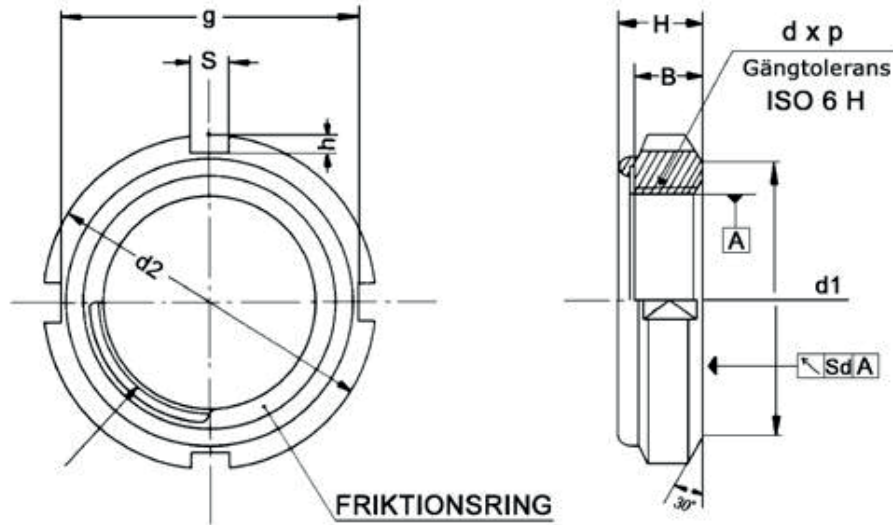
Inget behov av kilspår

- Mindre konstruktionsarbete
- Lägre tillverkningskostnader
- Lägre hanteringskostnader
- Inget behov av kilspår/låsbricka
- Flexibla inbyggnadsmöjligheter
- Lägre totalkostnader

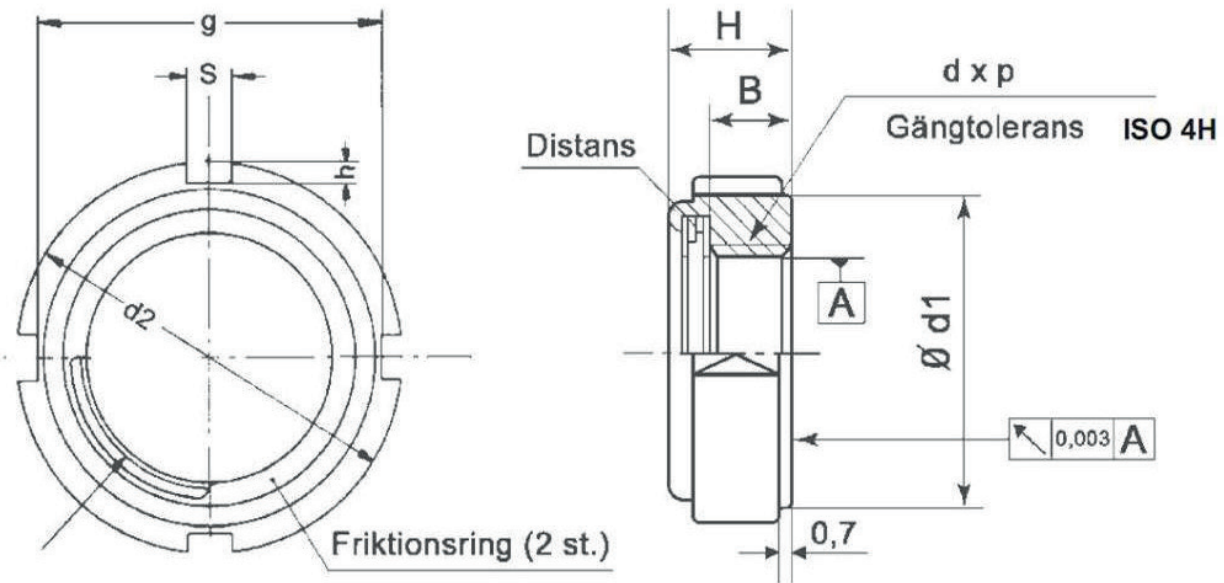
Förbättrad noggrannhet

- Noggrannheten på U-mutterns gänga enligt ISO 965
- Glappfritt mellan mutter och lager

Fuji Seimitsu Co.,Ltd.



SS	SC	SUS	d x p	d1	d2	H	B	S	h	g	Sd
FU 00 SS	FU 00 SC	FU 00 SUS	M 10 x 0,75	13,5	18	5,2 ±0,3	4	3	1,8	14,4	0,05
FU 01 SS	FU 01 SC	FU 01 SUS	M 12 x 1,0	17	22	5,4	4	3	1,8	18,4	
FU 02 SS	FU 02 SC	FU 02 SUS	M 15 x 1,0	21	25	6,5	5	4	1,8	21,4	
FU 03 SS	FU 03 SC	FU 03 SUS	M 17 x 1,0	24	28	6,4 ±0,5	5	4	1,9	24,2	
FU 04 SS	FU 04 SC	FU 04 SUS	M 20 x 1,0	26	32	7,7	6	4	1,8	28,4	
FU 05 SS	FU 05 SC	FU 05 SUS	M 25 x 1,5	32	38	9,1	7	5	2	34	
FU 06 SS	FU 06 SC	FU 06 SUS	M 30 x 1,5	38	45	9,1 ±0,8	7	5	2	41	
FU 07 SS	FU 07 SC	FU 07 SUS	M 35 x 1,5	44	52	10,2	8	5	2	48	
FU 08 SS	FU 08 SC	FU 08 SUS	M 40 x 1,5	50	58	11,2	9	6	2,5	53	
FU 09 SS	FU 09 SC	FU 09 SUS	M 45 x 1,5	56	65	12,5	10	6	2,5	60	
FU 10 SS	FU 10 SC	FU 10 SUS	M 50 x 1,5	61	70	13,5 ±1,0	11	6	2,5	65	
FU 11 SS	FU 11 SC	FU 11 SUS	M 55 x 2,0	67	75	13,5	11	7	3	69	
FU 12 SS	FU 12 SC	FU 12 SUS	M 60 x 2,0	73	80	13,5	11	7	3	74	
FU 13 SS	FU 13 SC	FU 13 SUS	M 65 x 2,0	79	85	15	12	7	3	79	
FU 14 SS	FU 14 SC	FU 14 SUS	M 70 x 2,0	85	92	15	12	8	3,5	85	
FU 15 SS	FU 15 SC	FU 15 SUS	M 75 x 2,0	90	98	15,8	13	8	3,5	91	
FU 16 SS	FU 16 SC	FU 16 SUS	M 80 x 2,0	95	105	18,6	15	8	3,5	98	
FU 17 SS	FU 17 SC	FU 17 SUS	M 85 x 2,0	102	110	19,2	16	8	3,5	103	
FU 18 SS	FU 18 SC	FU 18 SUS	M 90 x 2,0	108	120	20,3 ±1,5	16	10	4	112	
FU 19 SS	FU 19 SC	FU 19 SUS	M 95 x 2,0	113	125	21,3	17	10	4	117	
FU 20 SS	FU 20 SC	FU 20 SUS	M100 x 2,0	120	130	22,3	18	10	4	122	
---	FU 21 SC	---	M105 x 2,0	126	140	22,3	18	12	4	130	
---	FU 22 SC	---	M110 x 2,0	133	145	23,3	19	12	5	135	
---	FU 23 SC	---	M115 x 2,0	137	150	23,3	19	12	5	140	
---	FU 24 SC	---	M120 x 2,0	138	155	24,3	20	12	5	145	
---	FU 25 SC	---	M125 x 2,0	148	160	25,4	21	12	5	150	
---	FU 26 SC	---	M130 x 2,0	149	165	25,4	21	12	5	155	
---	FU 27 SC	---	M135 x 2,0	160	175	26,6 ±1,5	22	14	6	163	
---	FU 28 SC	---	M140 x 2,0	160	180	26,6	22	14	6	168	
---	FU 29 SC	---	M145 x 2,0	171	190	28,6	24	14	6	178	
---	FU 30 SC	---	M150 x 2,0	171	195	28,3	24	14	6	183	



TFU-SC	dx p	Ød1	d2		H	B	S	h	g	Co max axiellt kN
TFU 02 SC	M 15 x 1	21	25		9,9	7	4	1,8	21,4	34,1
TFU 03 SC	M 17 x 1	23,5	28		10,1	7	4	2	24	38,6
TFU 04 SC	M 20 x 1	27	32		12,3	9	4	2	28	59,4
TFU 05 SC	M 25 x 1,5	33	38	0	14,2	10	5	2	34	80,8
TFU 06 SC	M 30 x 1,5	40	45	-0,5	14,3	10	5	2	41	97,0
TFU 07 SC	M 35 x 1,5	47	52		16,5	12	5	2	48	137,8
TFU 08 SC	M 40 x 1,5	52	58		17,6	13	6	2,5	53	171,4
TFU 09 SC	M 45 x 1,5	59	65		19,7	15	6	2,5	60	224,5
TFU 10 SC	M 50 x 1,5	64	70		20,8	16	6	2,5	65	266,8

Material

- FU..SS stål med låg kolhalt
- FU..SC stål med hög kolhalt (värmebehandlad)
- FU..SUS rostfritt stål (A2)



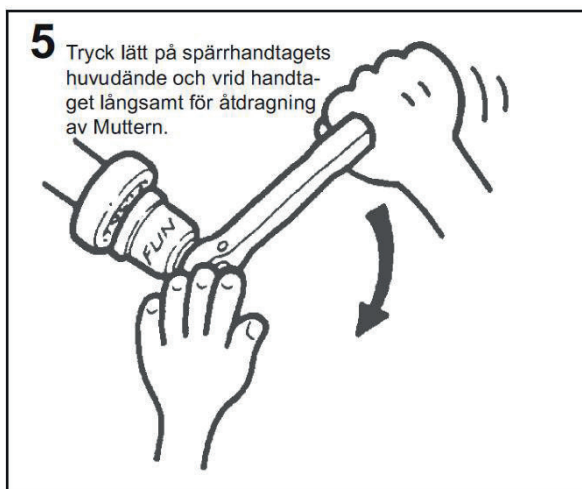
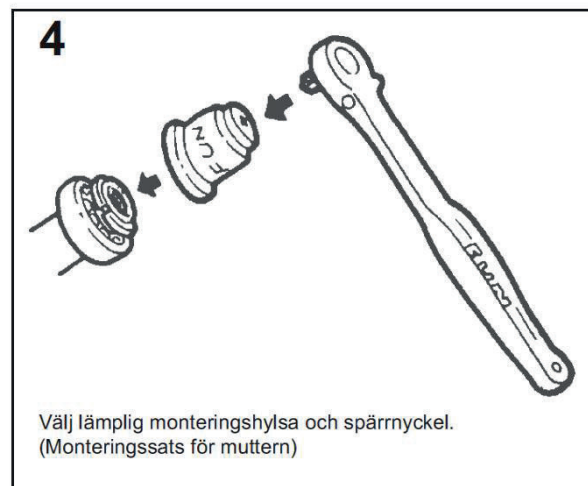
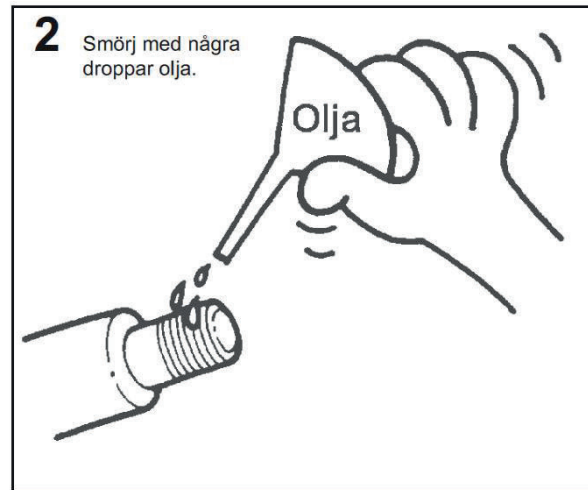
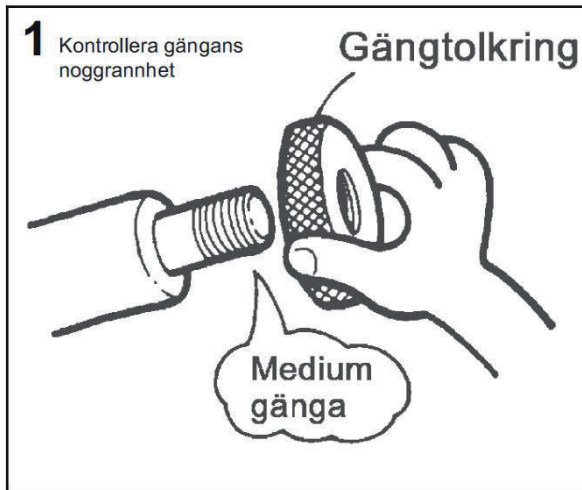
Monteringsverktyg

Begär prospekt!

Viktigt!

- Vi rekommenderar att hårdheten på axeln **ej** understiger 30 HRC, då muttern används.
- Specialutförande, t.ex. rostfritt, större dimensioner (M105 - M150) tillverkas vid förfrågan.
- Muttern får ej monteras på axlar med kilspår.
- Smörj gängan före montering, med Molykote 1 000 eller motsvarande.
- Minst två gängvarv skall synas efter montering.

Fuji Seimitsu Co.,Ltd.



Kontakt:
 EIE Maskin AB
 Box 7
 SE-124 21 Bandhagen
 Tel: 08-727 88 00

info@eiemaskin.se
 www.eiemaskin.se
 LinkedIn: #eiemaskinab

Fuji Seimitsu Co.,Ltd.